

- ### Legende
- #### Biotopfunktion
- Biotop- und Nutzungstypen lt. Biotopwertliste zur Anwendung der Bay. Kompensationsverordnung
- A Acker/Felder
 - A11 Bewirtschaftete Acker, Intensiv bewirtschaftete Acker ohne oder mit stark verarmter Segetalvegetation
 - B Feldgehölze, Hecken, Gebüsche, Gehölzstrukturen
 - B112 Gebüsche und Hecken, mit überwiegend einheimischen, standortgerechten Arten, Mesophiles Gebüsche / Hecken
 - B114 Gebüsche und Hecken, mit überwiegend einheimischen, standortgerechten Arten, Auengebüsche
 - B212 Feldgehölze mit überwiegend einheimischen, standortgerechten Arten, mittlerer Ausprägung
 - F Fließgewässer
 - F212 Künstlich angelegte Fließgewässer, Gräben, mit naturnaher Entwicklung (ohne oder mit extensiver Unterhaltung)
 - F221 Künstlich angelegte Fließgewässer, Kanäle (mit künstlichen Uferbefestigungen), naturnah
 - G Grünland
 - G11 Intensivgrünland (genutzt) (inkl. einjährig brachgefallenes Intensivgrünland, Wechselgrünland wird unter A1-2 gefasst)
 - K Ufersäume, Säume, Ruderal- und Staudenfluren (Gras- und Krautfluren)
 - K11 Ufersäume, Säume, Ruderal- und Staudenfluren der planaren-hochmontanen Stufe, Artenarme Säume und Staudenfluren
 - K122 Ufersäume, Säume, Ruderal- und Staudenfluren der planaren-hochmontanen Stufe, Mäßig artreiche Säume und Staudenfluren, frischer bis mäßig trockener Standorte
 - L Laub(misch)wälder
 - L542 Standortgerechte Auenwälder und gewässerbegleitende Wälder, Sonstige gewässerbegleitende Wälder, mittlere Ausprägung
 - P Freiflächen des Siedlungsbereichs
 - P12 Park- und Grünanlagen alter Ausprägung
 - P22 Privatgärten und Kleingartenanlagen strukturreich
 - R Röhrichte und Großseggenriede
 - R121 Großröhrichte, Großröhrichte der Verlandungsbereiche, Schilf-Wasserröhrichte
 - S Stillgewässer
 - S21 Naturfremde bis künstliche Stillgewässer, Abbaugewässer
 - V Verkehrsflächen
 - V11 Verkehrsflächen des Straßen- und Flugverkehrs, versiegelt
 - V2 Gleisanlagen und Zwischengleisflächen
 - V22 Gleisanlagen und Zwischengleisflächen, geschottert
 - V3 Rad-/Fußwege und Wirtschaftswege
 - V31 Rad-/Fußwege und Wirtschaftswege, versiegelt
 - V32 Rad-/Fußwege und Wirtschaftswege, befestigt
 - V332 Rad-/Fußwege und Wirtschaftswege, unbefestigt, bewachsen
 - V51 Grünflächen und Gehölzbestände entlang von Verkehrsflächen junger bis mittlerer Ausprägung entlang von Verkehrsflächen
 - X Siedlungsbereiche, Industrie-, Gewerbe- und Sondergebiete
 - X12 Siedlungsbereiche, Misch- und Kerngebiete

- #### Leit- und Sperreinrichtungen
- Reptilienschutzzaun, temporär (ca. 2.402 lfm) - V 3.2
 - Amphibienschutzzaun, temporär (ca. 1.940 lfm) - V 3.3

- #### Anlage von privaten Grünflächen
- Anlage und Entwicklung von mäßig extensiv genutztem, artenarmem Grünland (G211)
 - Anlage und Entwicklung von mäßig extensiv genutztem, artenreichem Grünland (G212)
 - Anlage einer zweireihigen Hecke aus gebietsheimischen Gehölzen (B112)
 - Anlage einer dreireihigen Hecke aus gebietsheimischen Gehölzen (B112)
 - Anlage und Entwicklung von kräutereichen Feldrainen und Säumen (K122)
 - Anlage und Entwicklung von Blühflächen aus Ackerwildkräutern im Wechsel mit Brachestreifen (A12/A2)

- #### Neuanlage und Entwicklung von Ausgleichsflächen im Vorhabens-/ Geltungsbereich
- Ausgleichsfläche für den Geltungsbereich des Bebauungsplans: 2,23 ha
 - Ausgleichsfläche für den privilegierten Vorhabensbereich im 200 m-Korridor entlang der Bahnlinie: 0,62 ha
 - CEF-Maßnahme für die Arten Feldlerche und Wiesenschafstelze für den Geltungsbereich des Bebauungsplanes: 0,51 ha
 - CEF-Maßnahme für die Arten Feldlerche und Wiesenschafstelze für den privilegierten Vorhabensbereich im 200 m-Korridor entlang der Bahnlinie: 1,21 ha
 - Anlage und Entwicklung von mäßig extensiv genutztem, artenreichem Grünland (G212)
 - Anlage und Entwicklung von Blühflächen aus Ackerwildkräutern im Wechsel mit Brachestreifen (A12/A2)

- #### Maßnahmenkennung
- | | |
|-----------------------|---|
| V 2.1 | Erläuterung Maßnahmentyp |
| — Nr. Einzelmaßnahme | V Vermeidung-/Minimierungsmaßnahme |
| — Nr. Komplexmaßnahme | G Gestaltungsmaßnahme |
| — Maßnahmentyp | A Ausgleichsmaßnahme |

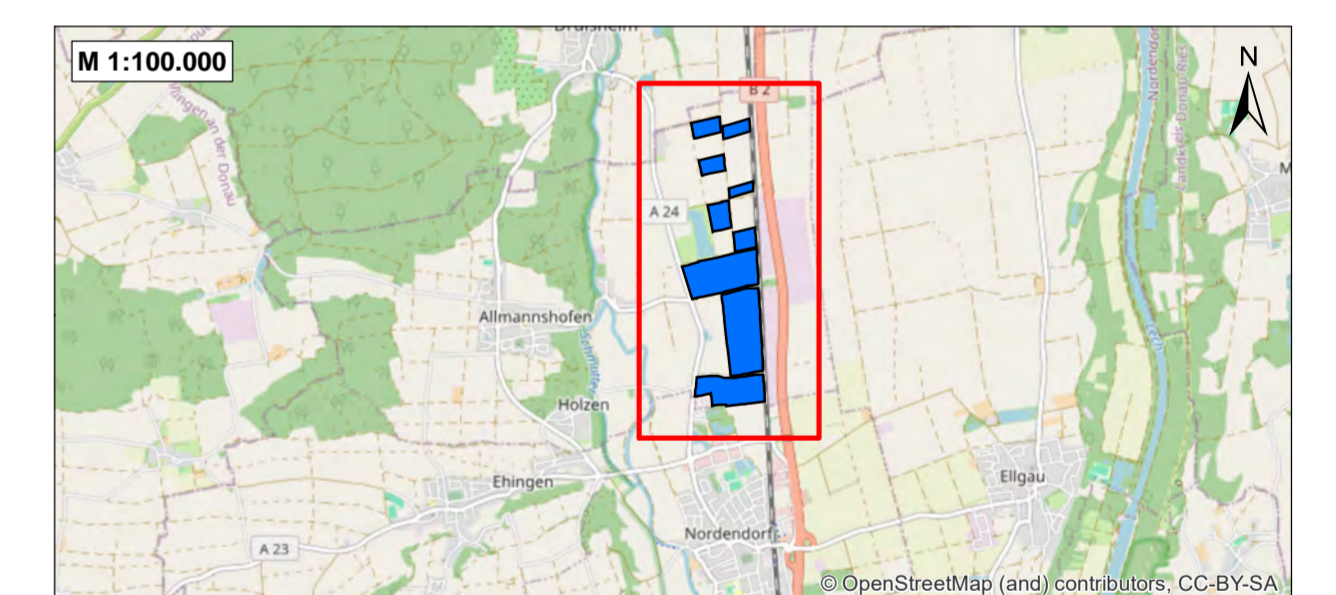
- #### Erläuterung Index
- CEF** Artenschutzrechtliche Maßnahme zur Erhaltung der ökologischen Funktion der Fortpflanzungs- und Ruhestätten (continuous ecological functionality)
- FCS** Artenschutzrechtliche kompensatorische Maßnahme zur Sicherung eines günstigen Erhaltungszustands (favourable conservation status)

- #### Maßnahmennummer und Maßnahmenbeschreibung
- V 1** Durchführung einer Umweltbaubegleitung (für den gesamten Vorhabens-/ Geltungsbereich gültig)
 - V 2** Maßnahmenkomplex: Allgemeine Schutz- und Vermeidungsmaßnahmen (für den gesamten Vorhabens-/ Geltungsbereich gültig)
 - V 2.1** Schutz und Erhalt von Bestandsgehölzen und wertvollen Biotopstrukturen
 - V 2.2** Zeitliche Optimierung der Baufeldfreimachung/ Bautätigkeit
 - V 2.3** Vermeidung von Bodenverdichtungen
 - V 3** Maßnahmenkomplex: Artbezogene Vermeidungsmaßnahmen
 - V 3.1** Verzicht auf nächtliche Bauarbeiten (für den gesamten Vorhabens-/ Geltungsbereich gültig)
 - V 3.2** Errichtung von Reptilienschutzzäunen
 - V 3.3** Errichtung von Amphibienschutzzäunen
 - V 3.4** Vorgaben für die Vergrämung von Offenlandbrütern (für den gesamten Vorhabens-/ Geltungsbereich gültig)
 - G 1.1** Anlage und Entwicklung von mäßig extensiv genutztem, artenarmem Grünland (G211) zur Begrünung der PV-Anlage
 - G 1.2** Anlage und Entwicklung von mäßig extensiv genutztem, artenreichem Grünland (G212) als Ergänzung zu den Ausgleichsflächen
 - G 2.1** Anlage einer zweireihigen Hecke aus gebietsheimischen Gehölzen (B112) zur Eingrünung der PV-Anlage
 - G 2.2** Anlage einer dreireihigen Hecke aus gebietsheimischen Gehölzen (B112) zur Eingrünung der PV-Anlage
 - G 3** Anlage und Entwicklung von kräutereichen Feldrainen und Säumen (K122) zur Eingrünung der PV-Anlage
 - G 4** Anlage und Entwicklung von Blühflächen aus Ackerwildkräutern im Wechsel mit Brachestreifen (A12/A2) als Ergänzung zu den Ersatzhabitaten von Feldlerche und Wiesenschafstelze
 - A 1.1** Neuanlage und Entwicklung von mäßig extensiv genutztem, artenreichem Grünland (G212) für den Geltungsbereich des Bebauungsplans
 - A 1.2** Neuanlage und Entwicklung von mäßig extensiv genutztem, artenreichem Grünland (G212) für den privilegierten Vorhabensbereich im 200 m-Korridor entlang der Bahnlinie
 - A 2.1** Neuanlage von Ersatzhabitaten für die Offenlandbrüter Feldlerche und Wiesenschafstelze für den Geltungsbereich des Bebauungsplans
 - A 2.2** Neuanlage von Ersatzhabitaten für die Offenlandbrüter Feldlerche und Wiesenschafstelze für den privilegierten Vorhabensbereich im 200 m-Korridor entlang der Bahnlinie

- #### Technische Planung (Stand 03/2026)
- 1** Geplante Freiflächen-Photovoltaikanlage mit Modultischen, internen Wegen, Verteilerstation (privilegierter Vorhabensbereich im 200 m-Korridor)
 - 1** Teilfläche der PV-Anlage im privilegierten Vorhabensbereich des 200 m-Korridors
 - 1** Geplante Freiflächen-Photovoltaikanlage mit Modultischen, internen Wegen, Verteilerstationen (Geltungsbereich des Bebauungsplans)
 - B1** Teilfläche der PV-Anlage im Geltungsbereich des Bebauungsplans

- #### Schutzgebiete und -objekte, naturschutzfachliche Ausweisungen
- SPA Gebiet „Wiesenbrüterlebensraum Schwäbisches Donauried“
 - Wiesenbrüterkulisse „Lechebene südwestlich Oberndorf“
 - Biotopkartierung Flachland (lt. LFU)
 - 7330-0011-001 Hecke südöstlich Drusheim
 - 7330-1153-001 Landgraben östlich von Drusheim
 - 7330-1153-002 Landgraben östlich von Drusheim
 - 7330-1159-003 Graben südlich von Drusheim und Landgraben
 - 7330-1170-001 Sumpfwald südlich des Schwaighofes
 - 7330-1171-001 Kleisweiher nördlich von Nodendorf
 - 7331-0004-001 Grauerlenwäldchen nordwestlich Elgauf
 - 7331-1001-001 Naßwiesenereste zwischen B2 und Bahnlinie
 - 7331-1001-002 Naßwiesenereste zwischen B2 und Bahnlinie
 - 7331-1051-001 Verlandungsvegetation mit Auwaldskrumm am Schand-, Ried- und Landgraben
 - 7331-1074-001 Flurbereinigungshecken und Entwässerungsgräben nordwestlich von Elgauf
 - 7331-1074-002 Flurbereinigungshecken und Entwässerungsgräben nordwestlich von Elgauf
 - Ausgleichs- und Ersatzflächen
 - Landschaftliches Vorbehaltsgebiet
 - Bodendenkmäler (im Vorhabens-/ Geltungsbereich)
 - Festgesetzte Überschwemmungsgebiete
 - Wassersensibler Bereich (gesamte Planfläche)

- #### Sonstige Abgrenzungen
- Vorhabens-/ Geltungsbereich
 - Gemeindegrenze
 - Flurkarte



Index	Änderungen	Bearbeiter	gezeichnet	geprüft	Datum
Bauherr:					
KSD 52 UG o/o Kronos Solar Projects GmbH Widenmayerstraße 16 80538 München					
Unterschrift					
Bauvorhaben:					
Freiflächen-PV-Anlage Allmannshofen					
Planbezeichnung:					
Maßnahmenplan					
Projekt-Nr.: E2452			Stand: 18.03.2026		
EGER PARTNER LANDSCHAFTSARCHITECTEN BDLA Austraße 35 86153 Augsburg Telefon (08 21) 25 92 94 - 0 Telefax (08 21) 25 92 94 - 12 E-Mail eger@egerpartner.de					
Bearbeiter:		Name		Datum	
Gezeichnet:		Name		Datum	
Geprüft:		Name		Datum	
Maßstab:		1:5.000			